

## Опитувальник Контрагента - юридичної особи

Звертаємо увагу, що Компанія вимагає надання нижчезказаних відомостей, керуючись принципами Закону України "Про запобігання корупції", Закону України "Про санкції", а також з метою виконання внутрішніх документів Компанії.



У випадку, якщо при заповненні будь-якої графи Опитувальника Вам не вистачає місця для запису всіх необхідних даних, зазначте повну інформацію на останньому або додатковому аркуші та засвідчіть її своїм підписом та печаткою (за наявності), зробивши позначку у відповідній графі Опитувальника – «Див. на останній/додатковій сторінці».

Для уникнення непорозумінь, просимо Вас давати повні відповіді на поставлені питання, уникати прочерків, пропусків питань чи відповідей типу "інформація/дані/відомості/ відсутні (невідомі)", в питаннях, які передбачають варіанти відповідей необхідно поставити відмітку в пустому полі проти відповіді, яка найбільш повно відображає фактичний стан речей.

1. Назва Контрагента	повна	
	інша (за наявності)	

2. Реєстраційний номер	
------------------------	--

### 3. Адреса місцезнаходження та контакти

Адреса юридична		
Адреса фактична		
Телефон, Факс		
Адреса електронної пошти		

### 4. Чи має Контрагент материнську компанію, дочірні підприємства?

НІ

ТАК, МАЄ МАТЕРИНСЬКУ КОМПАНІЮ. У ТАКОМУ ВИПАДКУ НАДАЙТЕ ВІДОМОСТІ ПРО НЕЇ

1. Назва (повна)	
------------------	--

Країна реєстрації (для нерезидентів)		Реєстраційний номер	
--------------------------------------	--	---------------------	--

ТАК, МАЄ ДОЧІРНІ ПІДПРИЄМСТВА. У ТАКОМУ ВИПАДКУ НАДАЙТЕ ВІДОМОСТІ ПРО НИХ

1. Назва (повна)	
------------------	--

Країна реєстрації (для нерезидентів)		Реєстраційний номер	
--------------------------------------	--	---------------------	--

2. Назва (повна)	
------------------	--

Країна реєстрації (для нерезидентів)		Реєстраційний номер	
--------------------------------------	--	---------------------	--

### 5. Чи входить Контрагент до складу корпорації, холдингової групи, промислово-фінансової групи або іншого об'єднання?

НІ  ТАК. У ТАКОМУ ВИПАДКУ, НАДАЙТЕ ВІДОМОСТІ ПРО НИХ

1. Назва (повна)	
------------------	--

Країна реєстрації (для нерезидентів)		Реєстраційний номер	
--------------------------------------	--	---------------------	--

2. Назва (повна)		Реєстраційний номер	
------------------	--	---------------------	--

Країна реєстрації (для нерезидентів)		Реєстраційний номер	
--------------------------------------	--	---------------------	--

### 6. Відомості про керівника або особу, на яку покладено функцію керівництва та управління господарською діяльністю Контрагента

П.І.Б	
-------	--

Дата народження	
-----------------	--

Посада	
--------	--

### 6а. Відомості про особу (осіб), яку (яких) уповноважено Контрагентом представляти його інтереси під час проведення процедури закупівлі (в разі наявності)

П.І.Б	
-------	--

Представник Контрагента:

ПІБ \_\_\_\_\_ підпис \_\_\_\_\_ дата \_\_\_\_\_

Посада (в разі наявності)	
Документ, яким особі надано відповідні повноваження (із зазначенням його типу (наказ, довіреність чи інш.) та реквізитів (№ та дати))	

В п. 6а надається інформація щодо всіх осіб, які від імені учасника здійснили/-ять підписання документів (посвідчення копій), що складаються (посвідчуються) учасником для подання тендерної пропозиції щодо даної закупівлі. У разі підписання таких документів (посвідчення таких копій) керівником/-ами інформація щодо керівника/-ів, яка зазначена в п. 6 даного Опитувальника, не потребує дублювання.

### 7. Кінцеві бенефіціарні власники\* Контрагента

НІ  ТАК. У ТАКОМУ ВИПАДКУ, НАДАЙТЕ ВІДОМОСТІ ПРО НИХ

1. П.І.Б			
Країна постійного місця проживання		Дата народження	" " року
Підстави впливу	Пряме володіння	<input type="checkbox"/> НІ <input type="checkbox"/> ТАК	
	Опосередковане володіння	<input type="checkbox"/> НІ <input type="checkbox"/> ТАК	
	Інші підстави		
2. П.І.Б			
Країна постійного місця проживання		Дата народження	" " року
Підстави впливу	Пряме володіння	<input type="checkbox"/> НІ <input type="checkbox"/> ТАК	
	Опосередковане володіння	<input type="checkbox"/> НІ <input type="checkbox"/> ТАК	
	Інші підстави		

**\*Кінцевий бенефіціарний власник (конт ролер)** - фізична особа, яка незалежно від формального володіння має можливість здійснювати і вирішальний вплив на управління або господарську діяльність юридичної особи безпосередньо або через інших осіб, що здійснюється, зокрема, шляхом реалізації права володіння або користування всіма активами чи їх значною часткою, права вирішального впливу на формування складу, результату і голосування, а також вчинення правочинів, які надають можливість визначити умови господарської діяльності і давати обов'язкові до виконання вказівки або виконувати і функції органу управління, або яка має можливість здійснювати і вплив шляхом прямого або опосередкованого (через іншу фізичну чи юридичну особу) володіння однією особою самою або спільно з пов'язаними фізичними та/або юридичними особами часткою в юридичній особі у розмірі 25 чи більше відсотків статутного капіталу або прав голосу в юридичній особі.

**При цьому кінцевим бенефіціарним власником (конт ролером) не може бути і особа, яка має формальне право на 25 чи більше відсотків статутного капіталу або прав голосу в юридичній особі, але є агентом, номінальним утримувачем (номінальним власником) або є тільки посередником щодо такої права.**

### 8. Відомості про структуру власності Контрагента (пряме володіння)

#### 8.1. Чи наявні у структурі власності Контрагента фізичні особи, які є прямими власниками 10% і більше?

НІ  ТАК. У ТАКОМУ ВИПАДКУ, НАДАЙТЕ ВІДОМОСТІ ПРО НИХ.

1. П.І.Б			
Дата народження			
Країна постійного місця проживання		Відсоток прямого володіння	
2. П.І.Б			
Дата народження			
Країна постійного місця проживання		Відсоток прямого володіння	

#### 8.2. Чи наявні у структурі власності Контрагента юридичні особи, які є прямими власниками 10% і більше?

НІ  ТАК. У ТАКОМУ ВИПАДКУ, НАДАЙТЕ ВІДОМОСТІ ПРО НИХ

1. Назва (повна)			
Код ЄДРПОУ/реєстраційний номер (для нерезидентів у разі наявності)		Відсоток прямого володіння	
Країна реєстрації (для нерезидентів)			
2. Назва (повна)			
Код ЄДРПОУ/реєстраційний номер (для нерезидентів у разі наявності)		Відсоток прямого володіння	

Представник Контрагента:

ПІБ \_\_\_\_\_ підпис \_\_\_\_\_ дата \_\_\_\_\_

Країна реєстрації (для нерезидентів)	
<b>8.3. Інформація щодо структури власності** надається у додатку до Опитувальника*</b> (інформація про ст рукт уру власност і надаєт ься лише Конт рагент ами-нерезидент ами, або у випадку розрахунків за конт ракт ом в іноземній валют і)	
<input type="checkbox"/> ТАК <input type="checkbox"/> НІ      (не додається у разі, коли засновником/ми першого порядку є лише фізична/ні особа/и і в Опитувальнику розкрито 100% участі)	
<b>**Ст рукт ура власност і</b> - документ ально підт верджена сист ема взаємовідносин юридичних т а фізичних осіб, що дає змогу вст ановит и всіх наявних кінцевих бенефіціарних власників (конт ролерів), у т ому числі відносини конт ролю між ними щодо цієї юридичної особи, або відсут ність кінцевих бенефіціарних власників (конт ролерів). Ст рукт ура власност і є невід'ємною част иною Опит увальника, інформація т а/або документ и, маю т ь міст ит и відомост і про ст рукт уру власност і, на підст аві якої Компанія має вст ановит и всіх наявних кінцевих бенефіціарних власників (конт ролерів) або факт їх відсут ност і.	
<i>Підт верджуємо, що надана в пункт і 8 т а у додат ку до цього Опит увальна інформація щодо ст рукт ури власност і Конт рагент а - юридичної особи міст ит ь дані про всіх фізичних осіб, які незалежно від формального володіння маю т ь можливість ь здійснюват и вирішальний вплив на управління або господарську діяльність ь Конт рагент а - юридичної особи безпосередньо або через інших осіб, що здійснюєт ься, зокрема, шляхом реалізації права володіння або корист ування всіма акт ивами чи їх значною част кою, права вирішального впливу на формування складу органів управління, результ ат и голосування, а т акож вчинення правочинів, які надаю т ь можливість ь визначат и умови господарської діяльност і, дават и обов'язкові до виконання вказівки чи виконуват и функції органу управління, або які маю т ь можливість ь здійснюват и вплив шляхом прямого або опосередкованого (через іншу фізичну чи юридичну особу) володіння однією особою самот ійно або спільно з пов'язаними фізичними т а/або юридичними особами част кою в Конт рагент і - юридичній особі в розмірі 25 чи більше відсот ків ст ат ут ного капіт алу або прав голосу в Конт рагент і - юридичній особі. Фізичні особи, які маю т ь формальне право на 25 чи більше відсот ків ст ат ут ного капіт алу або прав голосу в Конт рагент і - юридичній особі, не є агент ами, номінальними власниками / номінальними акціонерами) або т ільки посередниками щодо т акого права.</i>	
<b>9. Чи належать особи, зазначені у пунктах 6 - 8.1 до публічних діячів, до осіб близьких або пов'язаних із публічними діячами****?</b>	
<b>9.1. Чи належать особи, зазначені у пунктах 6 - 8.1 до публічних діячів***?</b>	<input type="checkbox"/> НІ <input type="checkbox"/> ТАК. У ТАКОМУ ВИПАДКУ, НАДАЙТЕ ВІДОМОСТІ ПРО НИХ
П.І.Б публічного діяча	
Посада відносно якої особа належить до публічних діячів	
Період обіймання зазначеної посади	
<b>9.2. Чи належать особи, зазначені у пунктах 6 - 8.1 до осіб, близьких**** або пов'язаних із публічними діячами*****?</b>	<input type="checkbox"/> НІ <input type="checkbox"/> ТАК. У ТАКОМУ ВИПАДКУ, НАДАЙТЕ ВІДОМОСТІ ПРО НИХ
П.І.Б особи, близької або пов'язаної із публічними діячами	
П.І.Б публічного діяча	
Ступінь спорідненості з публічним діячем	
Посада відносно якої особа належить до публічних діячів	
Період обіймання посади	
<b>9.3. Чи належать особи, зазначені у схематичному зображенні структури власності, наданому до Опитувальника, до публічних діячів?</b>	<input type="checkbox"/> НІ <input type="checkbox"/> ТАК. У ТАКОМУ ВИПАДКУ, НАДАЙТЕ ВІДОМОСТІ ПРО НИХ
П.І.Б публічного діяча	
Посада відносно якої особа належить до публічних діячів	
Період обіймання зазначеної посади	
<b>9.4. Чи належать особи, зазначені у схематичному зображенні структури власності, наданому до Опитувальника, до осіб, близьких або пов'язаних із публічними діячами?</b>	<input type="checkbox"/> НІ <input type="checkbox"/> ТАК. У ТАКОМУ ВИПАДКУ, НАДАЙТЕ ВІДОМОСТІ ПРО НИХ
П.І.Б особи, близької або пов'язаної із публічними діячами	
П.І.Б публічного діяча	
Ступінь спорідненості з публічною особою	
Посада відносно якої особа належить до публічних діячів	
Період обіймання посади	

Представник Контрагента:

ПІБ \_\_\_\_\_ підпис \_\_\_\_\_ дата \_\_\_\_\_

**\*\*\*Публічні діячі** - фізичні особи, які є національними, іноземними публічними діячами, діячами, які виконують політичні функції в міжнародних організаціях.  
**Іноземні публічні діячі** - фізичні особи, які виконують або виконували протягом останніх трьох років визначені публічні функції в іноземних державах, а саме:  
 -глава держави, керівник уряду, міністри та їх заступники; -депутати парламенту; -голови та члени правління центральних банків; -члени верховного суду, конституційного суду або інших судових органів, рішення яких не підлягають оскарженню, крім оскарження за виняткових обставин; -надзвичайні та повноважні послы, повірені у справах та керівники центральних органів військового управління; -керівники адміністративних, управлінських чи наглядових органів державних підприємств, що мають стратегічне значення; -керівники керівних органів політичних партій, представлених у парламенті.  
**Національні публічні діячі** - фізичні особи, які виконують або виконували протягом останніх трьох років визначені публічні функції в Україні, а саме:  
 -Президент України, Прем'єр-міністр України, члени Кабінету Міністрів України; -перші заступники та заступники міністрів, керівники інших центральних органів виконавчої влади, їх перші заступники і заступники; -народні депутати України; - Голова та члени Правління Національного банку України, члени Ради Національного банку України; -голови та судді Конституційного Суду України, Верховного Суду України та вищих спеціалізованих судів; -члени Вищої ради юстиції, члени Вищої кваліфікаційної комісії суддів України, члени Кваліфікаційно-дисциплінарної комісії прокурорів; -Генеральний прокурор України та його заступники; -Голова Служби безпеки України та його заступники; -Директор Національного антикорупційного бюро України та його заступники; -Голова Антимонопольного комітету України та його заступники; -Голова та члени Рахункової палати; -члени Національної ради з питань телебачення і радіомовлення України; -надзвичайні і повноважні послы; - Начальник Генерального штабу - Головнокомандувач Збройних Сил України, начальники Сухопутних військ України, Повітряних Сил України, Військово-Морських Сил України; -державні службовці, посади яких віднесені до першої або другої категорії посад; -керівники обласних територіальних органів центральних органів виконавчої влади, керівники органів прокуратури, керівники обласних територіальних органів Служби безпеки України, голови та судді апеляційних судів; -керівники адміністративних, управлінських чи наглядових органів державних та казенних підприємств, господарських товариств, державна частка у статутному капіталі яких перевищує 50 відсотків; -керівники керівних органів політичних партій та члени їх центральних статутних органів.

**Близькі особи\*\*\*\*** - особи, які спільно проживають, пов'язані спільним побутом і мають взаємні права та обов'язки із національними/іноземними публічними діячами (крім осіб, взаємні права та обов'язки яких із суб'єктом не мають характеру сімейних), у тому числі особи, які спільно проживають, але не перебувають у шлюбі, а також - незалежно від зазначених умов - чоловік, дружина, батько, мати, вітчим, мачуха, син, дочка, пасинок, падчерка, рідний брат, рідна сестра, дід, баба, прадід, прабаба, внук, внучка, правнук, правнучка, зять, невістка, тесть, теща, свекор, свекруха, усиновлювач чи усиновлений, опікун чи піклувальник, особа, яка перебуває під опікою або піклуванням особи, яка є національним/іноземним публічним діячем.

**Пов'язані особи\*\*\*\*** - особи, з якими члени сім'ї національних, іноземних публічних діячів та діячів, що виконують політичні функції в міжнародних організаціях мають ділові або особисті зв'язки, а також юридичні особи, кінцевими бенефіціарними власниками (контролерами) яких є такі діячі чи їх члени сім'ї або особи, з якими такі діячі мають ділові або особисті зв'язки.

**10. Чи пов'язані особи, зазначені у пунктах 6 - 7, зі спорідненими, афілійованими особами Компанії, тощо?**

<b>10.1. Чи працюють особи, зазначені у пунктах 6 - 7, на посаді керівника юридичної особи*, що є спорідненою** чи афілійованою*** особою Компанії, та/або мають істотну участь**** у спорідненій чи афілійованій особі Компанії:</b>	<input type="checkbox"/> ТАК. У такому випадку, надайте відомості про них.	<input type="checkbox"/> НІ
<b>10.2. У разі позитивної відповіді на попередній пункт будь ласка, вкажіть назву такої юридичної особи:</b>	Назва юридичної особи, в якій працюють на посаді керівника особи, зазначені в пунктах 6-7 _____	Назва юридичної особи, в якій володіють істотною участю особи, зазначені в пунктах 6-7 _____

\*Керівники юридичної особи - керівник підприємства, установи, члени виконавчого органу та ради (наглядової ради) юридичної особи.  
 \*\*Споріднена особа Компанії - юридична особа, яка має спільних з Компанією власників істотної участі.  
 \*\*\*Афілійована особа Компанії - будь-яка юридична особа, в якій Компанія має істотну участь або яка має істотну участь у Компанії.  
 \*\*\*\*Істотна участь - пряме та/або опосередковане володіння однією особою самостійно чи спільно з іншими особами 10 і більше відсотками статутного капіталу та/або права голосу акцій, паїв юридичної особи або незалежна від формального володіння можливість значного впливу на управління чи діяльність юридичної особи. Особа визнається власником опосередкованої істотної участі незалежно від того, чи здійснює така особа контроль прямого власника участі в юридичній особі або контроль будь-якої іншої особи в ланцюгу володіння корпоративними правами такої юридичної особи.

<b>10.3. Чи працюють у Компанії** асоційовані особи осіб, зазначених у пунктах 6 - 7*:</b>	<input type="checkbox"/> ТАК	<input type="checkbox"/> НІ
<b>10.4. Якщо асоційовані особи* осіб, зазначених у пунктах 6 - 7, працюють у Компанії**, будь ласка, надайте інформацію про ПІБ асоційованої особи (зазначте повністю):</b>		

\*асоційована особа - чоловік або дружина, прямі родичі (батько, мати, діти, рідні брати та сестри, дід, баба, онуки), прямі родичі чоловіка або дружини, чоловік або дружина прямого родича.  
 \*\*заповнюється виключно за наявності таких родичів (асоційованих осіб)

**11. Чи застосовуються до Контрагента, або до осіб, зазначених у пунктах 6 - 8 та/або у схематичному зображенні структури власності, наданому до Опитувальника, санкції відповідно до законодавства України, Європейського Союзу та/або інших держав (зокрема, США, Швейцарії, Японії, тощо)?**

НІ, САНКЦІЇ НЕ ЗАСТОСОВУЮТЬСЯ ДО ЖОДНОЇ З ВКАЗАНИХ ОСІБ
  ТАК, САНКЦІЇ ЗАСТОСОВУЮТЬСЯ ДО ОДНІЄ ЧИ КІЛЬКОХ ВКАЗАНИХ ОСІБ. У ТАКОМУ ВИПАДКУ, НАДАЙТЕ ВІДОМОСТІ ПРО ТАКИХ ОСІБ

1. Назва (повна)			
Країна реєстрації (для нерезидентів)		Код ЄДРПОУ/реєстраційний номер	

Представник Контрагента:

ПІБ \_\_\_\_\_ підпис \_\_\_\_\_ дата \_\_\_\_\_

Ким застосовані санкції (країна, орган влади), яким розпорядчим/нормативним актом, на який строк, за що застосовані санкції, опис обмежень/заборон, встановлених санкціями			
2. Назва (повна)		Код ЄДРПОУ/реєстраційний номер	
Країна реєстрації (для нерезидентів)			
Ким застосовані санкції (країна, орган влади), яким розпорядчим/нормативним актом, на який строк, за що застосовані санкції, опис обмежень/заборон, встановлених санкціями			
<p><i>У разі зміни власника істотної участі Контрагента, зміни місцезнаходження Контрагента, внесення змін до установчих документів, закінчення строку дії наданих документів та інших змін - зобов'язуємось, у випадку перемоги в процедурі закупівлі та/або укладення договору з Компанією, протягом 3 (трьох) робочих днів з дати такої зміни повідомити про це Компанію.</i></p> <p><i>Наведені у цьому Опитувальнику дані є достовірними.</i></p> <p><i>Підтверджую, що персональні дані, що містяться в цьому Опитувальнику, надаються відповідно до отриманої згоди суб'єктів персональних даних на обробку такої інформації Компанією, та передачу відповідних відомостей (даних) з метою дотримання вимог законодавства України.</i></p>			
Дата заповнення Опитувальника - « _____ » _____ 20__ р.			
<b>МП</b>	<b>Підпис</b>	<b>ПІБ</b>	

Представник Контрагента:

ПІБ \_\_\_\_\_ підпис \_\_\_\_\_ дата \_\_\_\_\_

Додаток до  
Опитувальника Контрагента -  
юридичної особи  
(додаток-структура власності)

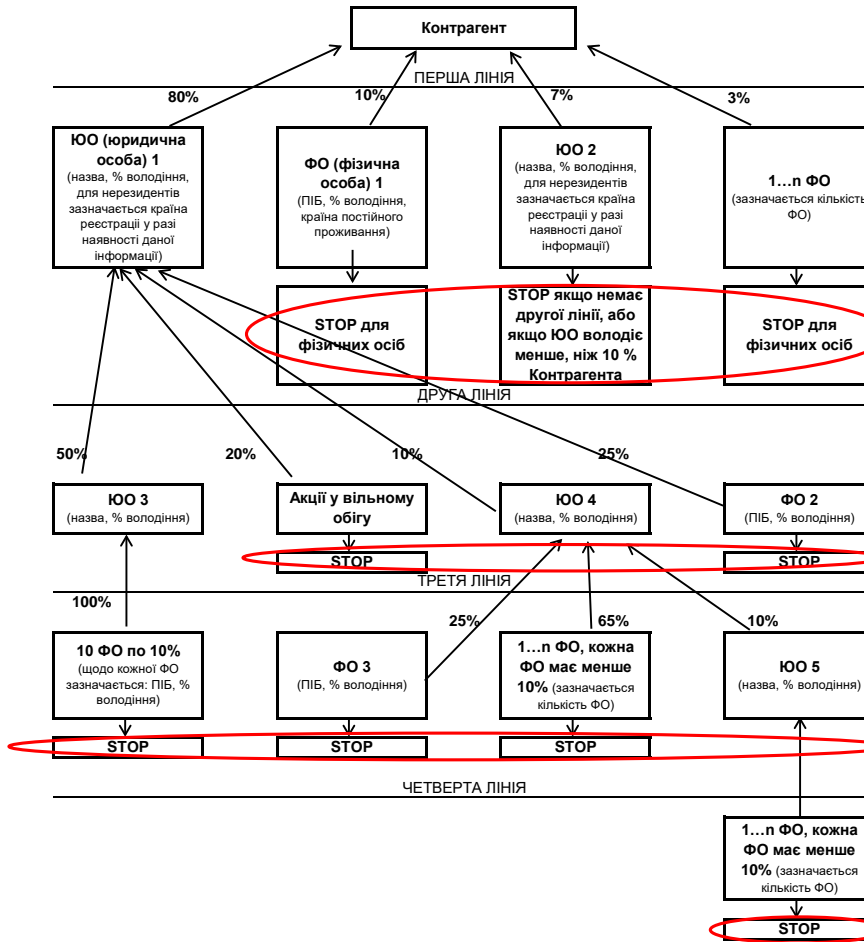
**Увага!** Додаток є зразком, не є бланком для заповнення, може додаватись в будь-якому зручному форматі.  
У разі прийняття за основу даного формату - всі посилання та коментарі видаляються.  
Даний зразок не є універсальним та не передбачає всі можливі варіанти структури.  
Структура засвідчується підписом та печаткою (за наявності) Контрагента.

! Інформаційне поле.  
При заповненні данної форми -  
видаляється.

**Схематичне зображення структури власності Контрагента**

Структура власності надається для встановлення всіх кінцевих бенефіціарних власників Контрагента (за наявності)

! Інформаційне поле.  
При заповненні данної форми -  
видаляється.



! Інформаційне поле.  
При заповненні данної форми -  
видаляється.

! Інформаційне поле.  
При заповненні данної форми -  
видаляється.

! Інформаційне поле.  
При заповненні данної форми -  
видаляється.

! Інформаційне поле.  
При заповненні данної форми -  
видаляється.

Кінцевий бенефіціарний власник (контролер) -  
Кінцеві бенефіціарні власники (контролери) відсутні

! Інформаційне поле.  
Зазначити необхідне. При  
заповненні інший варіант  
видаляється!

**Увага!** Кінцевих бенефіціарних власників /факт їх відсутності визначає виключно Контрагент. Але Компанія на підставі структури власності пересвідчується у коректності та повноті наданої Контрагентом інформації.

! Інформаційне поле.  
При заповненні данної форми -  
видаляється.

**Кінцевий бенефіціарний власник (контролер)** - фізична особа, яка незалежно від формального володіння має можливість здійснювати вирішальний вплив на управління або господарську діяльність юридичної особи безпосередньо або через інших осіб, що здійснюється, зокрема шляхом:  
- реалізації права володіння або користування всіма активами чи їх значною часткою;  
- права вирішального впливу на формування складу, результати голосування, а також вчинення правочинів, які надають можливість визначити умови господарської діяльності, давати обов'язкові до виконання вказівки або виконувати функції органу управління;  
- або яка має можливість здійснювати вплив шляхом прямого або опосередкованого (через іншу фізичну чи юридичну особу) володіння однією особою самостійно або спільно з пов'язаними фізичними та/або юридичними особами часткою в юридичній особі у розмірі 25 чи більше відсотків статутного капіталу або прав голосу в юридичній особі.  
При цьому кінцевим бенефіціарним власником (контролером) не може бути особа, яка має формальне право на 25 чи більше відсотків статутного капіталу або прав голосу в юридичній особі, але є агентом, номінальним утримувачем (номінальним власником) або є тільки посередником щодо такого права.  
**Формальне володіння** - наявність документів, що підтверджують право власності або право управління (користування) активами (коштами, майном, майновим і немайновим правами).  
**Номінальний утримувач** - депозитарій або зберігач цінних паперів, зареєстрований у реєстрі власників іменних цінних паперів як юридична особа, якій ці цінні папери передано за дорученням та в інтересах власників цінних паперів для здійснення операцій у національній депозитарній системі.

! Інформаційне поле.  
При заповненні данної форми -  
видаляється.

**Увага!** Володіння однією особою самостійно або спільно з пов'язаними фізичними особами та/або юридичними особами часткою в юридичній особі у розмірі 25 чи більше відсотків статутного капіталу або прав голосу в юридичній особі не є обов'язковою умовою, яка дає змогу визначити належність фізичної особи до кінцевого бенефіціарного власника (контролера).

! Інформаційне поле.  
При заповненні данної форми -  
видаляється.